

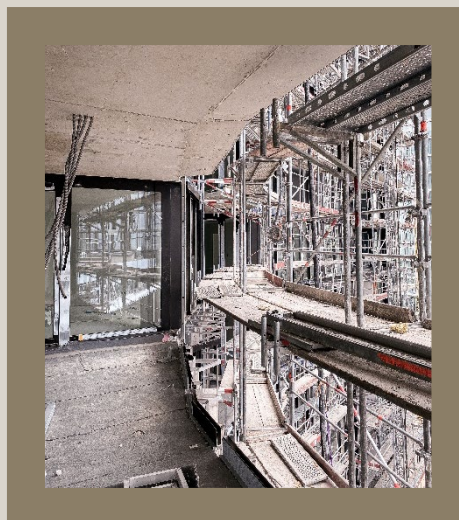
# BEL & MAIN

## RESIDENCES

### SICHERHEIT & BAUSTELLE

**WIR FREUEN UNS BEREITS DARAUFG, IHNEN EXKLUSIV DIE BEL & MAIN RESIDENCES VOR ORT VORSTELLEN ZU DÜRFEN.**

Dennoch möchten wir darauf hinweisen, dass derzeit auf Hochtouren an der Fertigstellung gearbeitet wird und daher auf die Einhaltung der Baustellenrichtlinien zu achten ist, um die Sicherheit aller Personen zu gewährleisten. Wir bitten Sie daher die untenstehenden Punkte vor der Besichtigung durchzulesen und uns bei Rückfragen gerne unter +43 1 205 21 5 21 zu kontaktieren.



### Treffpunkt

**DER TREFFPUNKT FÜR DIE BESICHTIGUNG IST BEI DER CANETTISTRASSE 1/ECKE ARSENALSTRASSE, 1100 WIEN.**

Beim weißen Baucontainer mit der Aufschrift „Anmeldung“ erhalten Sie den Besucherausweis sowie Helm und Warnweste. Hier wird ebenfalls die **Baustellenordnung unterzeichnet**, mit welcher Sie bestätigen, dass Sie sich an die gegebenen Richtlinien halten. **Kleinkinder und Hunde** dürfen aufgrund der Bauordnung leider **nicht mit auf die Baustelle** kommen.

### Schuhwerk

**BITTE NEHMEN SIE GESCHLOSSENES, FLACHES SCHUHWERK MIT.**

Aufgrund der Baustellenordnung dürfen Personen mit offenen Schuhen oder Schuhen mit hohem Absatz aufgrund der Verletzungsgefahr das Gelände nicht betreten. Dies wird von der Baustellenaufsicht beim Eintritt kontrolliert und muss bei ungeeignetem Schuhwerk zu Ihrer Sicherheit ein neuer Besichtigungstermin vereinbart werden.



# BEL & MAIN

## RESIDENCES

### Warnweste & Helm

**ZU IHRER SICHERHEIT ERHALTEN SIE VOR ORT VON IHREM BETREUER EINE WARNWESTE UND EINEN SCHUTZHELM.**

Diese sind während der gesamten Besichtigung zu tragen und dürfen erst nach Verlassen der Baustelle abgenommen werden. Selbstverständlich werden die Helme vor jeder Besichtigung gründlich von dem Betreuer desinfiziert.



### Corona-Schutz- Maßnahmen

**SICHERHEIT UND HYGIENE SIND UNS SEHR WICHTIG. ZU IHREM SCHUTZ UND DEM SCHUTZ DER MITARBEITER VOR ORT.**

Wir bitten Sie daher, einen Mund-Nasen-Schutz zur Besichtigung mitzunehmen und diesen zu Ihrem und zum Schutz anderer Personen zu verwenden, wenn kein Sicherheitsabstand eingehalten werden kann. Vor Ort finden Sie bei der Anmeldung und beim Verlassen der Baustelle sowie in der Musterwohnung außerdem einen Desinfektionsspender.

#### CHECKLISTE FÜR DEN TAG DER BESICHTIGUNG

- Geschlossenes, festes Schuhwerk
- Mund-Nasen-Schutz

Bei Fragen zu den Sicherheitsvorschriften können Sie uns gerne unter der Telefonnummer +43 1 205 21 5 21 oder per Mail unter [BELandMAIN@signa.at](mailto:BELandMAIN@signa.at) kontaktieren!

Ihr Team der BEL & MAIN Residences.

